

# クリエイティブアパートメント



— 神楽坂 —  
**薫木荘**  
 KUN-BOKU-SOU  
 - CREATIVE APARTMENT -

東西線

「神楽坂」駅 徒歩3分

東京メトロ有楽町線

「江戸川橋」駅 徒歩8分



## 路庭と木のオブジェのある家

— 建築家と庭園美術家が作り上げました —

賃貸アパートは一般的に、交通利便性×専有面積×新しさのように、住まい手を対象から切り離れた計量可能な客観的数値によって評価されますが、それらは住まいにとって最も大切な「居心地の良さ」を計るものではありません。本来、住まいの価値は住まい手を入れこんだコスモロジーとして評価されるべきだと考えています。神楽坂薫木荘は情緒=moodを最上位のスペックとして計画されました。



### 賃貸条件

- 敷金/1ヵ月 ■礼金/1ヵ月
- 共益費/5,000円 ■契約期間/2年間
- 更新料/新賃料の1ヵ月分
- 連帯保証人不要システム保証会社利用必須
- 初期費用借主負担(賃料+共益費の50%)
- 年間保証料借主負担(1年ごとに1万円)
- 【サポート24】に加入
- 20,000円(別途消費税)/2年間
- 当社指定賃貸入居者保険加入
- 19,000円/2年間 ●解約予告/2ヵ月前
- 支払方法/当社指定のカード引落もしくは当社指定の口座引落方法にて
- 【手数料毎月300円(税別)】
- 退去時クリーニング代/
- 1DK:40,000円+税
- 退去時に請求いたします。借主負担。

### 物件概要

- 物件名/神楽坂薫木荘
- 所在地/東京都新宿区赤城下町29
- 建物構造/木造地上3階建
- 竣工/2017年1月

### 必要書類

	▼契約者	▼緊急連絡先
審査時	身分証明書	電話による確認
契約時	身分証明書 (カラー顔写真付)	なし

※必要に応じて上記以外の書類をお願いする場合がございます。

「24時間・365日」安心・安全・快適  
**SUPPORT 24**  
 親切に・迅速に24時間年中無休で専門スタッフがサポート!

**SIMADA**の賃貸  
 シマダハウスの賃貸  
 ホームページ <http://www.shimadahouse.co.jp>

シマダハウス株式会社

東京都知事(14)第12069号 東京都指定法人 認定番号93-6-022  
 〒151-0053 東京都渋谷区代々木3-2-7 新宿文化クイントビル14F

資産運用事業部  
**03-6275-1199**  
 FAX 03-6275-1180  
 営業時間/10:00~18:00  
 定休日/毎週日曜日

客付会社様へ  
**AD100%**  
 ■担当: 森島・朝倉  
 ■手数料:  
 お客様からの手数料は  
 貴社で100%お取り下さい  
 ■取引態様: 代理 2017年3月15日現在

— (担当: 森島) 直通番号 —  
**080-9438-3307**

# クリエイティブアパートメント



## 薫木荘

KUN-BOKU-SOU  
- CREATIVE APARTMENT -

東西線  
「神楽坂」駅 徒歩3分

東京メトロ有楽町線  
「江戸川橋」駅 徒歩8分

設備・仕様



バス・トイレ別



独立洗面台



フローリング



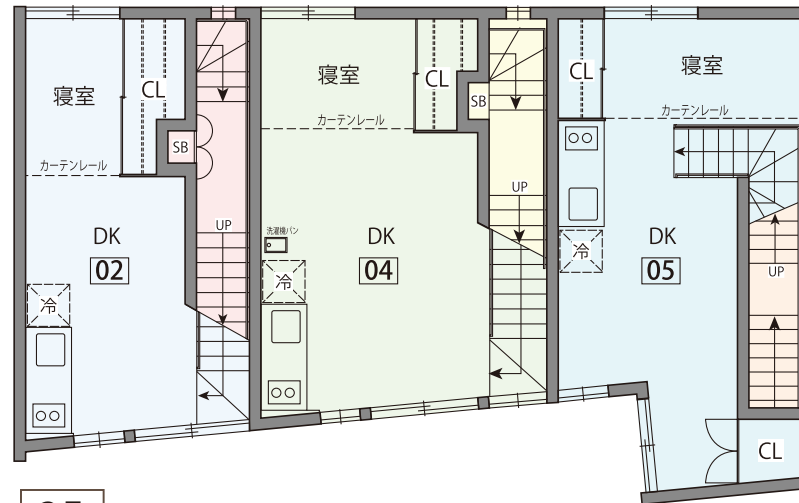
室内洗濯機置場



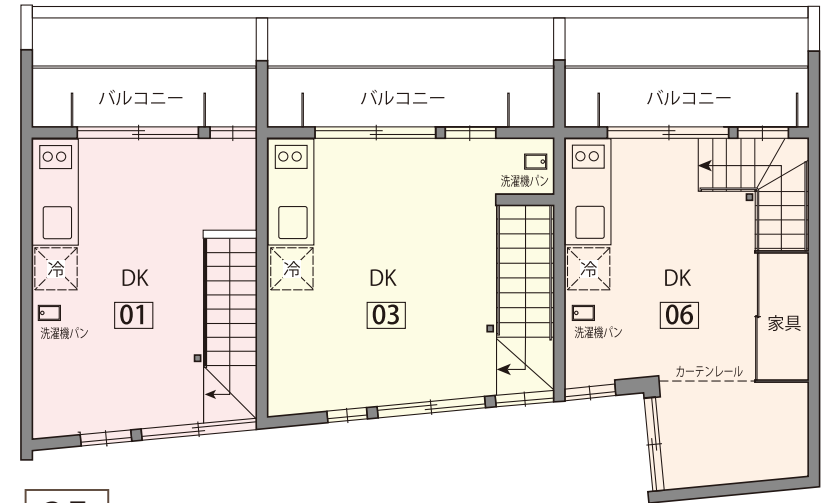
ガスコンロ(2口)



浴室換気乾燥機



2F



3F

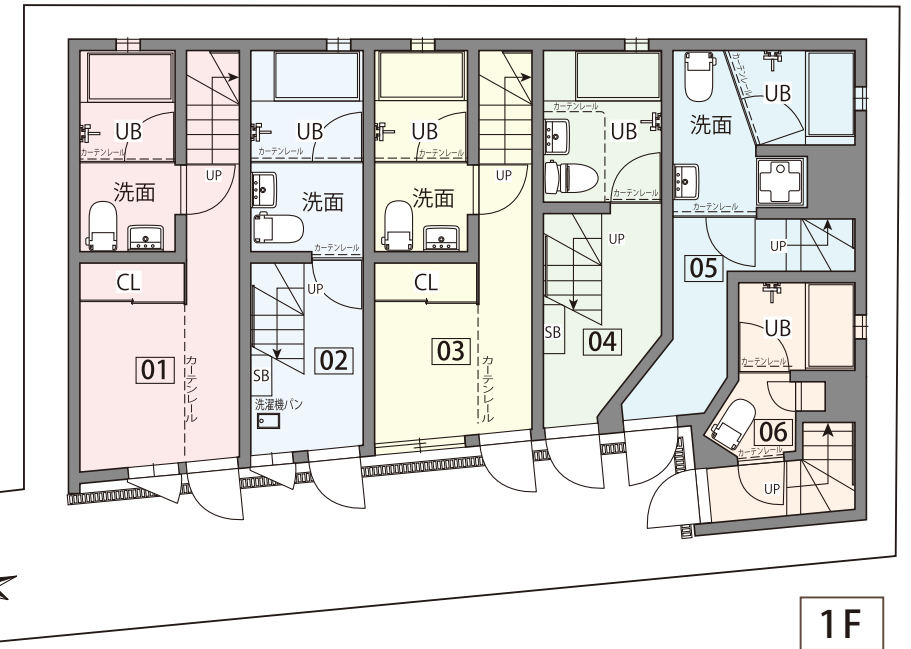
SOHO  
可

2人入居  
可

共益費 5,000円

号室	階数	賃料	間取り	面積	入居時期
01					
02					
03					
04					
05					
06					

成約済



1F

※図面と現況が異なる場合は現況を優先します。